



5

LANDJUWHEEL

BERGEIJK



OVER DE WONING

Sommige huizen hebben dat fijne gevoel al voordat je binnenstapt. Landjuweel 5 met energielabel B is er zo één. Een verzorgde voortuin, een eigen oprit met carport én een garage, hier begint het woongenot al bij aankomst.

En eenmaal binnen? Dan ontvouwt zich een verrassend complete gezinswoning met een fijne indeling, moderne keuken, drie slaapkamers én een sfeervolle tuin met overkapping.

SOORT WONING:
TWEEKAPPER

ENERGIELABEL:
B

BOUWJAAR:
1993

WOONOPPERVLAKTE:
94m²

INHOUD:
399m³

PERCELOPPERVLAKTE:
202m²



Tel daar de recente verbeteringen bij op, zoals de vernieuwde bestrating in de tuin (2026), nieuwe dakbedekking op de garage en carport (2026), de toiletruimte heeft recent een upgrade gekregen en is uitgevoerd in strak beton ciré (2026) en een CV-ketel uit 2025... en je weet: dit is een woning waar je zó in kunt.

Landjuweel 5 is helemaal klaar voor nieuwe bewoners. Word jij hier de volgende die elke dag thuiskomt met een glimlach?

ENTREE

Locatie

Wat een heerlijke binnenkomer in de wijk. Rustig gelegen, met veel groen en diverse speelvoorzieningen voor de kinderen in de directe omgeving. De wijk is bovendien vanuit meerdere kanten goed bereikbaar. En minstens zo belangrijk, de verbindingswegen richting Eindhoven en Veldhoven liggen hier vrijwel om de hoek.

Parkeren? Altijd plek zat in de straat. Maar het echte gemak ervaar je op je eigen oprit met carport. Auto uit, een paar stappen en je staat al bij de garage. Via de dubbele deuren loop je direct de garage naar binnen.

Terwijl de rust van de omgeving je al tegemoetkomt loop je ook in een paar stappen naar de voordeur door de voortuin, die verzorgd is aangelegd met een diversiteit aan groene beplanting. Kom je met ons mee naar binnen toe?

Entree

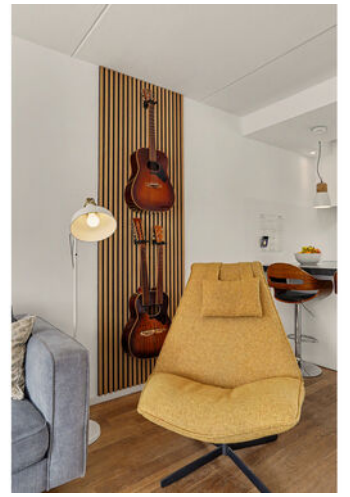
De binnenkomst in de hal voelt meteen prettig. De houten vloer die naadloos overloopt naar de woonkamer, de nette afwerking en de praktische indeling zorgen voor een warm welkom.

In de hal vind je alles wat je nodig hebt. De meterkast, een handige afgesloten provisieruimte onder de trap en een prettige garderoberuimte. De toiletruimte is in 2026 modern en stijlvol afgewerkt met beton ciré wanden en voorzien van een hangcloset en een bijpassend meubel met fonteintje.

Uiteraard is hier ook de trapopgang naar de eerste verdieping aanwezig en loop je zo door naar de woonkamer...









Woonkamer

En dan... de living. Een fijne, lichte ruimte waar je je direct thuis voelt. Aan de voorzijde bevindt zich het zitgedeelte met grote raampartij en uitzicht op de straat. De houten vloer, strak gestucte wanden en het lichte plafond zorgen voor een rustige, moderne basis. De woonkamer loopt naadloos over in de keuken en eetruimte, waardoor er een open en gezellige leefomgeving ontstaat.

KEUKEN

De echte blinkvanger op de begane grond is zonder meer de open keuken met een moderne, smaakvolle inrichting uit 2016. Modern, strak en tegelijkertijd warm door de combinatie van een antraciet composiet werkblad, witte fronten en houten accenten. Een plek waar stijl en gebruiksgemak moeiteloos samenkomen.

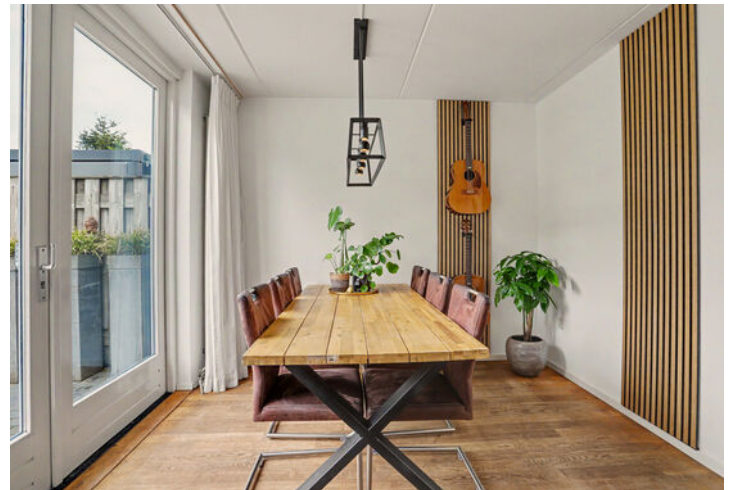
Tijdens het koken merk je direct dat hier aan alles is gedacht. De ruime opstelling biedt volop werken bergruimte en is uitgerust met hoogwaardige inbouwapparatuur, waaronder een Siemens inductiekookplaat met vijf zones, een grote stoomoven en een vaatwasser. De RVS spoelbak mét Quooker maakt het geheel compleet en zorgt voor extra gemak in het dagelijks gebruik.

Het schiereiland vormt het hart van de keuken. Met een gezellige bar en plek voor twee krukken is dit dé plek waar mensen automatisch aanschuiven. Terwijl jij staat te koken, wordt hier gekletst, gelachen en genoten, precies zoals een keuken bedoeld is.

Aansluitend vind je de eethoek met voldoende ruimte voor een royale eettafel. De openslaande deuren met HR++ glas verbinden binnen op een prachtige manier met buiten. Op zonnige dagen zet je ze lekker open en loopt het leven binnen naadloos over in de tuin.

Een keuken die niet alleen praktisch is, maar vooral uitnodigt tot samen zijn.







EERSTE VERDIEPING

Ook boven zit het helemaal goed qua indeling! Vanaf de overloop heb je toegang tot alle drie de slaapkamers, de badkamer én de vaste trap naar de tweede verdieping. Kom je met ons mee de kamers bekijken?

Slaapkamers

De master bedroom en die naam past hier perfect! Een heerlijke ruime en lichte kamer dankzij de grote raampartij aan de voorzijde. Hier is volop plek voor een tweepersoonsbed en een ruime kledingkast.







Ook voor de kids is het hier top! Deze twee slaapkamers zijn aan de achterzijde gesitueerd, waarvan een met een dakkapel en een fijn zicht op de tuin. Dankzij de prettige lichtinval voelt de ruimte ruim en aangenaam aan. De kamer is bovendien voorzien van een ingebouwd bureau, wat zorgt voor een praktische indeling.

De derde slaapkamer bevindt zich eveneens aan de achterzijde van de woning en biedt een comfortabel formaat voor een tweepersoonsbed en een kledingkast. Een mooie extra is het vernieuwde kunststof kozijn met HR++ glas en een hor (2025), wat bijdraagt aan comfort en isolatie.

BADKAMER

De badkamer is praktisch ingedeeld en van alle gemakken voorzien. De ruimte is volledig betegeld en straalt een eigentijdse, verzorgde uitstraling uit. Daarnaast is de badkamer voorzien van vloerverwarming, wat zorgt voor extra comfort en een aangename, gelijkmatige warmte in de hele ruimte.

De ruime inloopdouche is uitgerust met zowel een regendouche als een handdouche, zodat je kunt kiezen tussen een snelle opfrisser of een ontspannen start van de dag. Dankzij het aanwezige raam profiteert de ruimte van natuurlijk daglicht en extra ventilatie, wat bijdraagt aan een frisse en aangename sfeer.

Het wastafelmeubel biedt een prettige plek om je klaar te maken voor de dag en beschikt bovendien over voldoende opbergruimte voor al je dagelijkse benodigdheden. Boven het meubel bevindt zich een praktische spiegelkast, ideaal voor extra bergruimte en gebruiksgemak. Het wandcloset geeft de badkamer een strakke, moderne afwerking en maakt het geheel compleet.





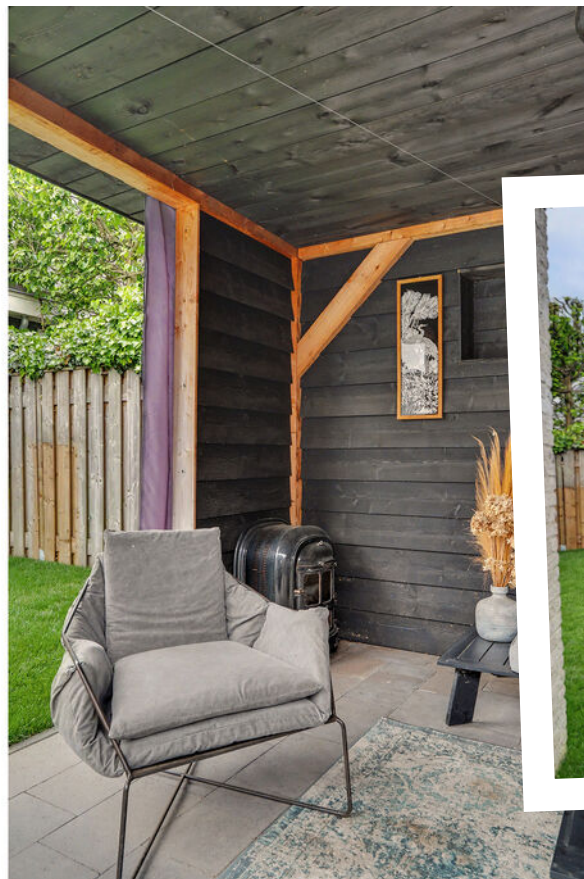


TWEEDE VERDIEPING

Aan ruimte geen gebrek in dit huis en dat bewijst deze verdieping opnieuw! Via de vaste trap bereik je de open zolderruimte met laminaatvloer, twee Velux dakramen en handige bergruimte achter de knieschotten. Ook praktisch is hier alles aanwezig, met de opstelling van de CV-ketel (Remeha, 2025) en de wasmachineaansluiting netjes op deze verdieping.



Een heerlijke multifunctionele ruimte waar je echt alle kanten mee op kunt, van extra slaapkamer tot hobbyruimte of gewoon een bergzolder.



TUIN



En dan... de tuin. Een heerlijke plek met volop privacy. De tuin is in 2026 deels vernieuwd en beschikt over een combinatie van bestrating en gras.

De vijver in houten bak geeft een speels en rustgevend element. Achterin de tuin vind je een sfeervolle overkapping van Douglas hout, voorzien van elektra en verlichting, perfect voor lange avonden met een loungeset. Daarnaast is er een praktische klike-ombouw, buitenkraan, elektra en toegang tot de garage. Hier geniet je in alle rust van het buitenleven!





Een echte verrassing in de tuin is de royale garage van maar liefst 20 m²! Aansluitend vind je een praktische carport waar je de auto fijn overdekt kunt parkeren.

De garage is voorzien van elektra, een lichtkoepel die zorgt voor prettig natuurlijk daglicht en openslaande deuren naar de oprit.

Of je nu extra opslagruimte zoekt, een plek voor je hobby's wilt creëren of fietsen en gereedschap netjes wilt stallen, deze ruimte biedt volop mogelijkheden!



BIJZONDERHEDEN

Locatie

Voor wat betreft de locatie schiet je in de roos! Je loopt zo de Bergeijkse bossen in voor een frisse wandeling, terwijl je ook binnen circa 15 minuten in het levendige centrum van Bergeijk staat. Hier vind je alles voor de dagelijkse boodschappen én volop gezellige horecagelegenheden voor een lunch, diner of borrel.

Ook het Ploegpark, diverse speelvelden en groenvoorzieningen liggen op loopafstand. Een fijne, kindvriendelijke buurt waar kinderen vrij kunnen spelen en je volop geniet van het buitenleven.

Werk je bij ASML of op de High Tech Campus? Dan zit je hier helemaal goed. Via de uitvalswegen bereik je Veldhoven en Eindhoven snel en eenvoudig. Een ideale locatie met een perfecte mix van rust, bereikbaarheid en levendigheid!

Verbeteringen die de afgelopen jaren hebben plaatsgevonden

- De bitumineuze dakbedekking van de garage en carport vervangen (2026)
- Vernieuwde bestrating in de tuin (2026)
- Luxe toiletruimte gerealiseerd (2026)
- Een slaapkamer aan de achterzijde profiteert van een kunststof kozijn met HR++ glas (2025)
- Remeha cv-installatie geïnstalleerd (2025)
- Fraaie Douglas terrasoverkapping gerealiseerd (2021)

Kenmerken

- Bouwjaar 1993;
- Energielabel B
- Gebruikersoppervlakte wonen 94 m²
- 202 m² perceel
- De woning is voorzien van dak-, vloer- en muurisolatie
- Het huis is grotendeels voorzien van houtenkozijnen met isolerende beglazing
- Eigen oprit met carport
- Garage met lichtkoepel en elektra.

Landjuweel 5 is een complete en verzorgde woning waar je zó in kunt! Met een fijne indeling, moderne keuken, praktische extra's en een heerlijke tuin heb je hier echt alles bij elkaar. De vraag is niet óf je komt kijken, maar wanneer. Tot snel!

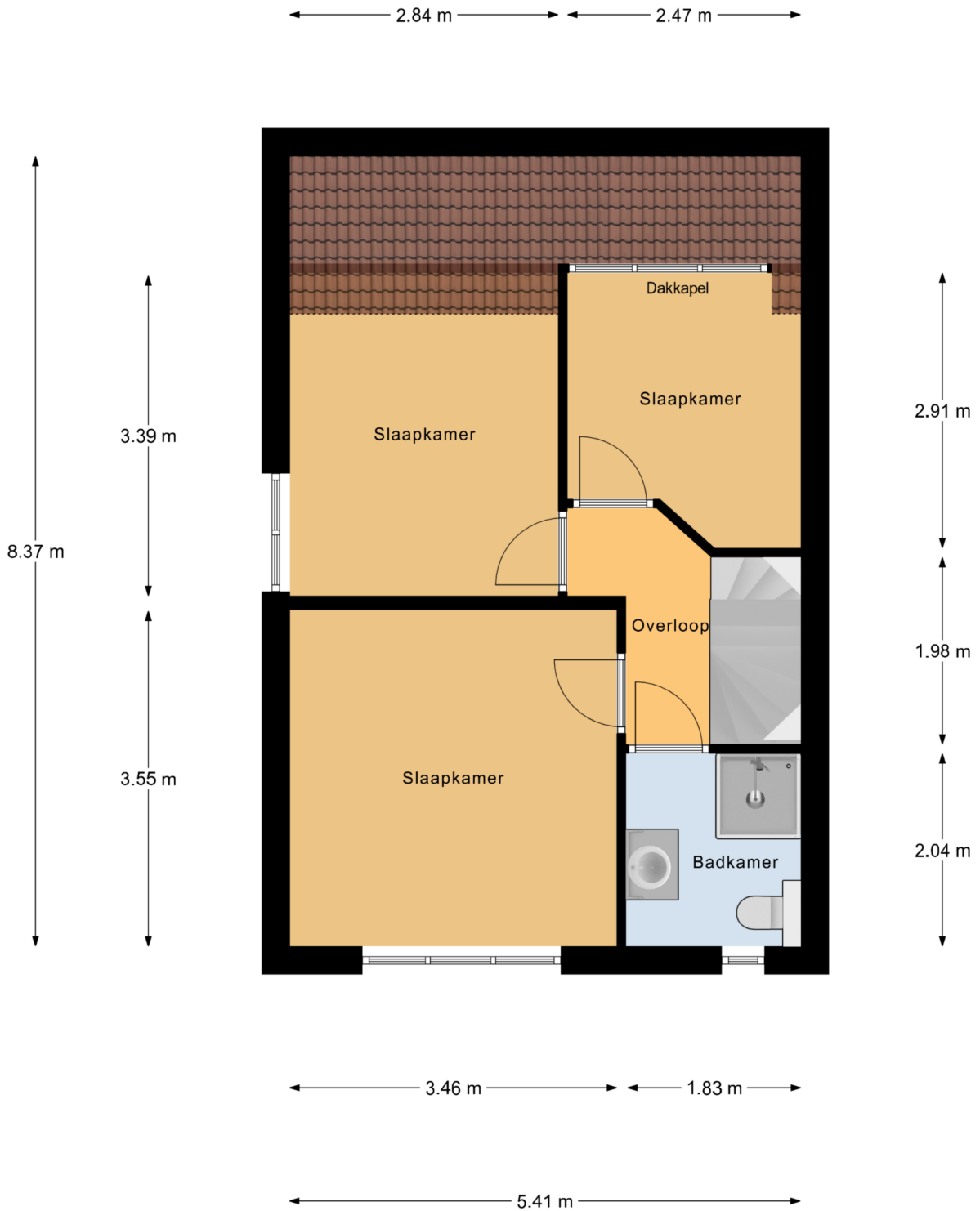
PLATTEGROND



Begane Grond

betreffen indicatieve plattegronden, hier kunnen geen rechten aan ontleend worden

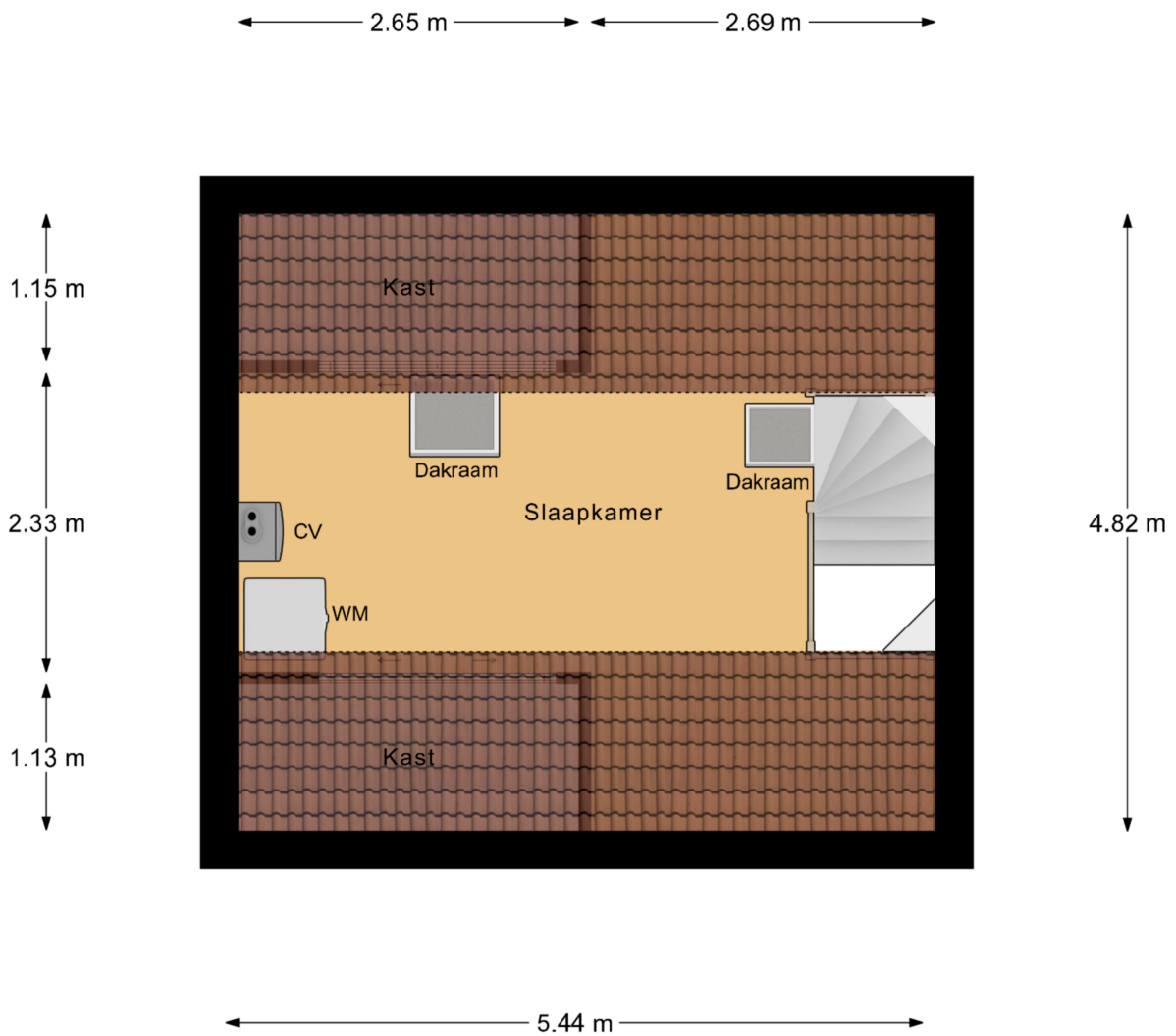
PLATTEGROND



1e Verdieping

betreffen indicatieve plattegronden, hier kunnen geen rechten aan ontleend worden

PLATTEGROND



2e Verdieping

betreffen indicatieve plattegronden, hier kunnen geen rechten aan ontleend worden

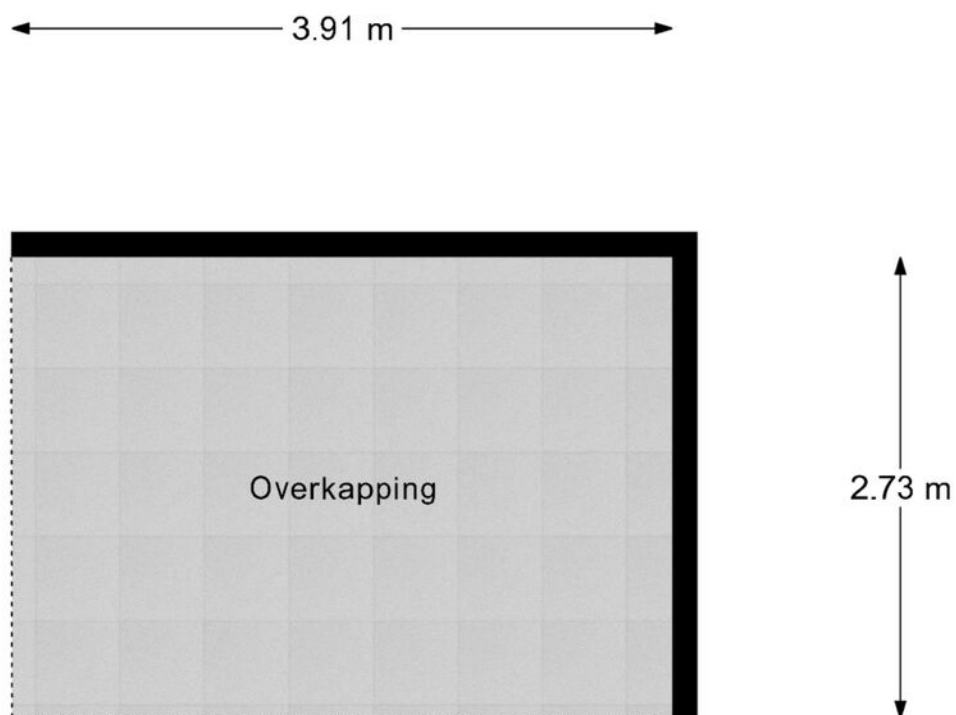
PLATTEGROND



Begane Grond Tuin

betreffen indicatieve plattegronden, hier kunnen geen rechten aan ontleend worden

PLATTEGROND



Overkapping

betreffen indicatieve plattegronden, hier kunnen geen rechten aan ontleend worden

OVER ONS



Jouw Kempische makelaar, dat is Revast Makelaardij! Uniek in haar aanpak en werkwijze. Wij zijn trots op onze Kempische roots en op ons hechte team van 8 betrokken collega's die elke dag klaarstaan om je te helpen met al jouw vastgoedwensen.

Of het nu gaat om de verkoop van je huis, de aankoop van je nieuwe droomwoning, verhuur, bedrijfsmatig vastgoed of projectontwikkeling en beheer, wij bieden een compleet pakket aan diensten. Maar wat ons écht onderscheidt, is onze persoonlijke aanpak.

Stuur ons een appje, bel even of kom gezellig langs in Bergeijk of Hapert, de koffie (of thee) staat namelijk altijd voor je klaar!



Neem vrijblijvend
contact met ons op!

Revast Makelaardij

Hof 35

5571 CB Bergeijk

0497 229 030

info@revastmakelaardij.nl

www.revastmakelaardij.nl